



Enrouleur Full Graphic qui permet au visuel de se dérouler dès l'avant du carter, assurant un maximum de visibilité à votre message.

Caractéristiques

- Structure en aluminium anodisé
- Amorce adhésive ou fixation par velcro (fourni)
- Rail supérieur clippant avec glissière adhésive
- Mât télescopique hybride
- Pieds réglables en hauteur pour plus de stabilité
- Sac en nylon matelassé avec ouverture latérale et renforts mousse

Les + produits

- Enrouleur Full graphic : grande visibilité du message
- 6 formats disponibles : 800, 850, 1000, 1200, 1500, 2000*
- La fixation velcro permet un renouvellement rapide du visuel
- Réglage de la verticalité à l'aide de molettes

*modèles 1200/1500/2000 mm livrés avec 2 mâts

Média recommandé

- Textile et PVC
- 500 g/m²

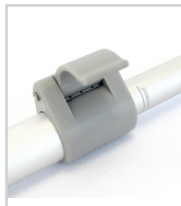
Les gabarits d'impression mis à disposition sont fournis à titre indicatif. Ils tiennent compte de procédés internes qui peuvent varier selon vos équipements, matières & finitions. En cas d'impression par vos soins, il vous appartient de tester au préalable la compatibilité de votre media avec le produit avant utilisation.



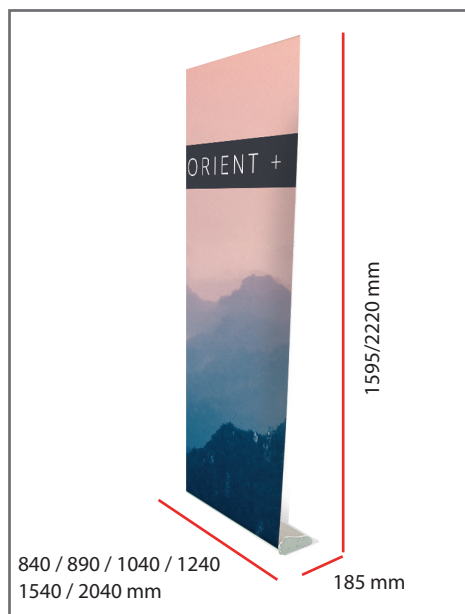
Amorce adhésive
ou velcro



Rail



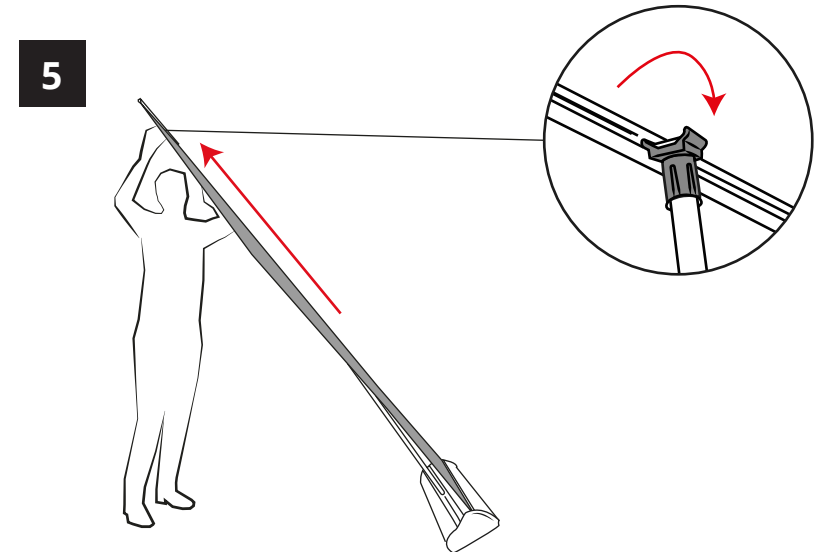
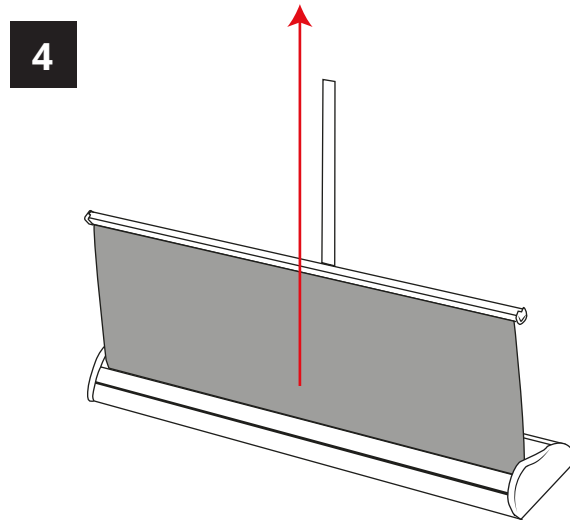
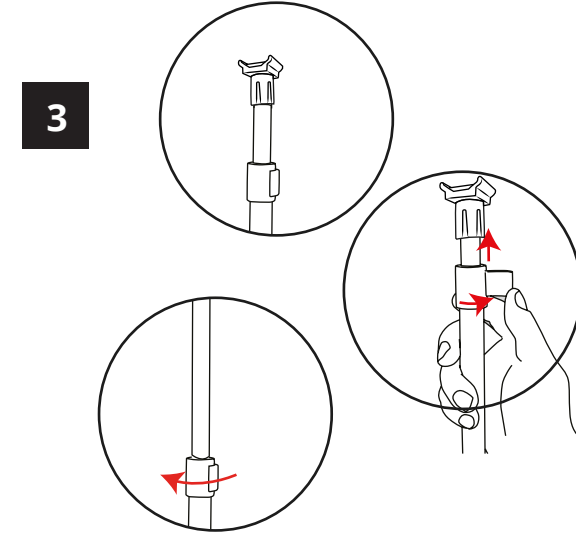
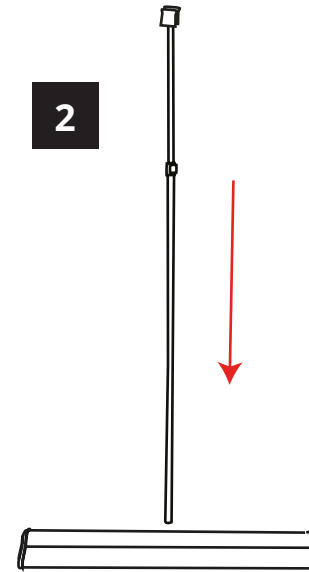
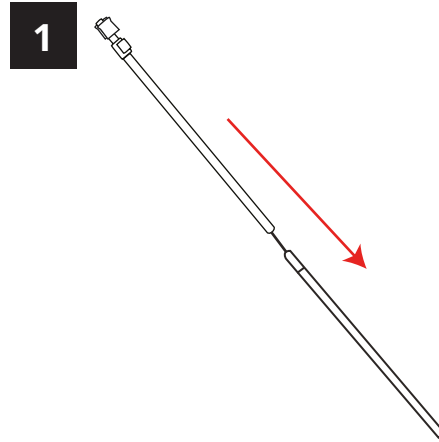
Mât hybride
télescopique



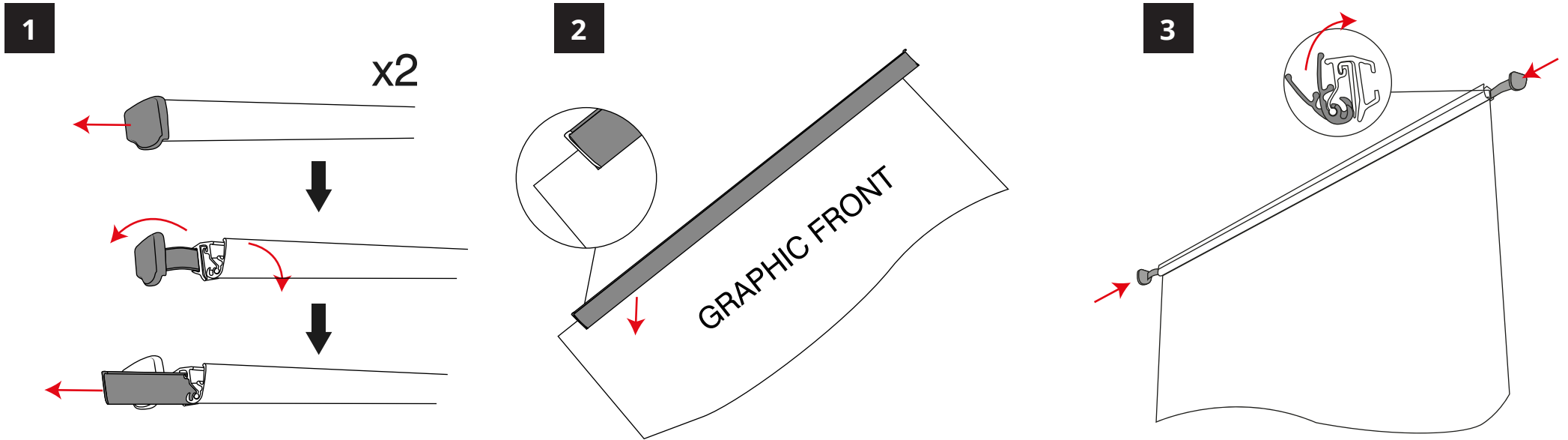
Informations structure

Référence	Désignation	Dimensions de la structure assemblée (mm) h x l x p	Poids	Dimensions colis (mm) h x l x p	Poids colis
WH353-800-003	Orient+ 800 mm	1595/2220 x 840 x 185	4,2 kg	115 x 920 x 230	4,53 kg
WH353-850-003	Orient+ 850 mm	1595/2220 x 890 x 185	4,3 kg	110 x 980 x 225	4,80 kg
WH353-1000-003	Orient+ 1000 mm	1595/2220 x 1040 x 185	5,2 kg	110 x 1120 x 220	5,67 kg
WH353-1200-003	Orient+ 1200 mm	1595/2220 x 1240 x 185	6,1 kg	120 x 1330 x 230	6,68 kg
WH353-1500-003	Orient+ 1500 mm	1595/2220 x 1540 x 185	7 kg	100 x 1630 x 230	7,97 kg
WH353-2000-003	Orient+ 2000 mm	1595/2220 x 2040 x 185	10,2 kg	110 x 2120 x 220	11,13 kg

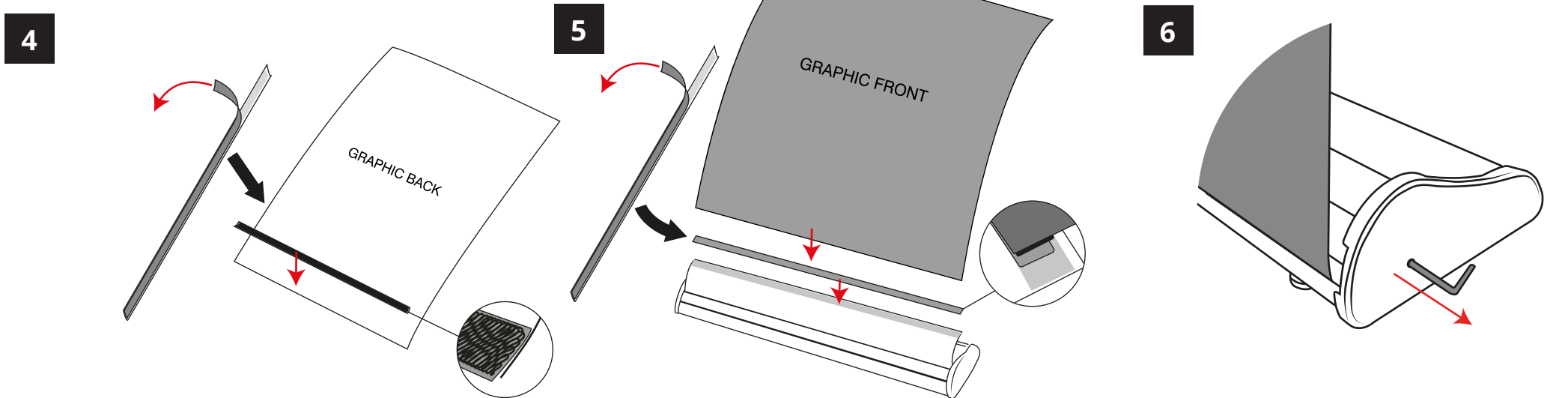
Montage de la structure



Montage du visuel

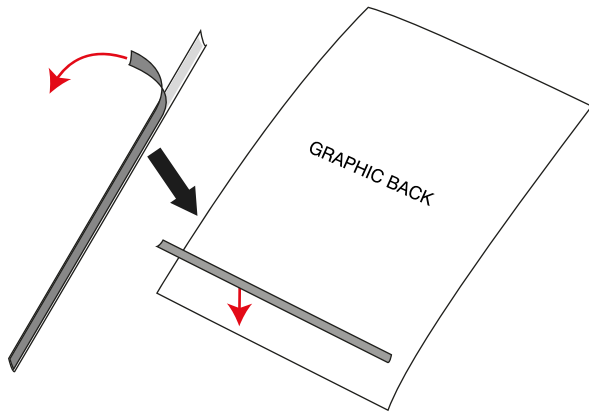


Option 1 : fixation par velcro

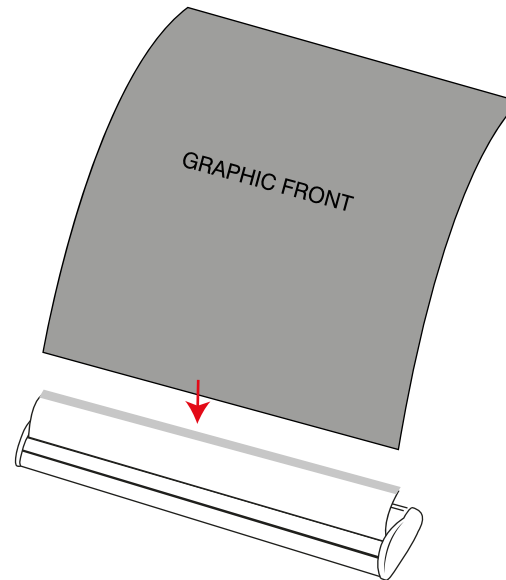


Option 2 : amorce adhésive

4



5



6

